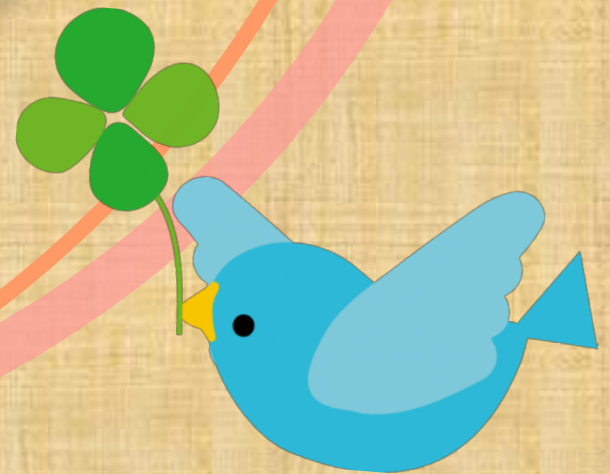


ともに考える 摂食障がい

摂食障がいの経験は、
本人・家族・支援者それぞれに
さまざまな影響を与えます。
摂食障がいの経験を
聴き、語ることで、
その影響や意味を考えてみましょう。



日時 平成30年
3月3日(土) 13:30~16:30

会場 **静岡市こころの健康センター**
静岡市葵区柚木1014 ※駐車場あります(30台程度)

対象 **摂食障がいを体験した本人・家族・支援者**
15人程度 ※申込者数により抽選となる場合があります。

申込み 電話にてお申し込みください。
静岡市こころの健康センター
☎054-262-3011 平日8:30~17:15

申込み〆切
2月23日(金)

【会場アクセス】

